

<b>Standort</b>	Waldhaus
<b>Datum:</b>	Freitag, 23. August 2024 - 14:00 Uhr bis 14:45 Uhr
<b>Modultyp:</b>	IBC MonoSol 410-425 ES10-HC-N BF
<b>Installationsdatum:</b>	Juni / Juli 2024
<b>Temperatur / Wind:</b>	27°C / 5 km/h
<b>Einstrahlungsleistung:</b>	855 W/m <sup>2</sup>
<b>Drohentyp / IR-Kamera:</b>	DJI M3T Enterprise / Bildauflösung 640 x 512

**Auswertung** [Download Bilddateien](#)

**Modultemperaturen:**

- Bild 3: Gleichmässige Temperaturen über die gesamte Anlage.
- Ausrichtung Nordost: 35°C bis 40°C
- Ausrichtung Südwest: 40°C bis 45°C

(Messgenauigkeit: ±2 °C)

**Auffälligkeiten:**

- Bild 15: Überhitzte Zellen
- Bild 17: Verschmutzung

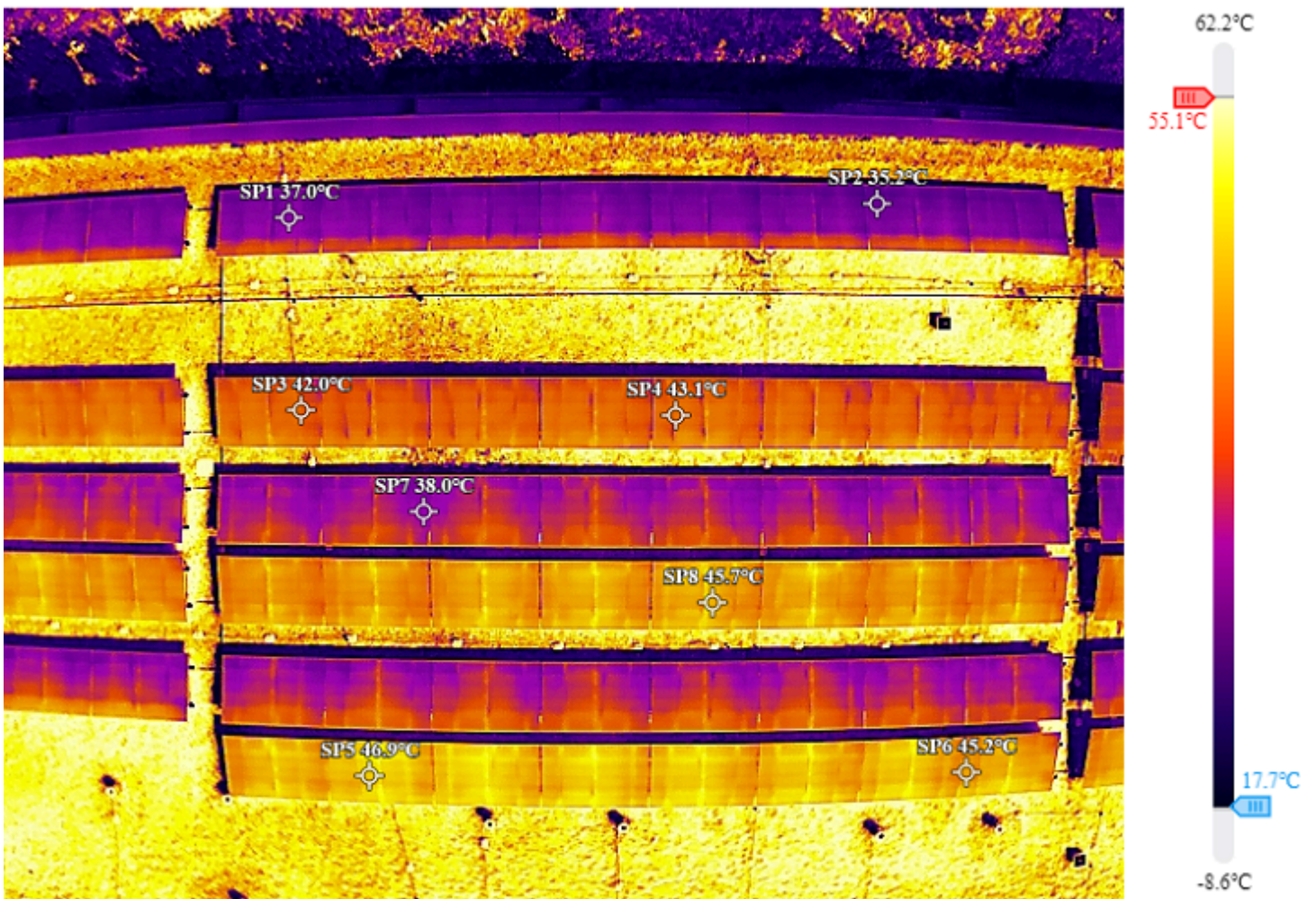
**Empfehlung:** Nächste Wärmebildinspektion im August 2026



## Situation



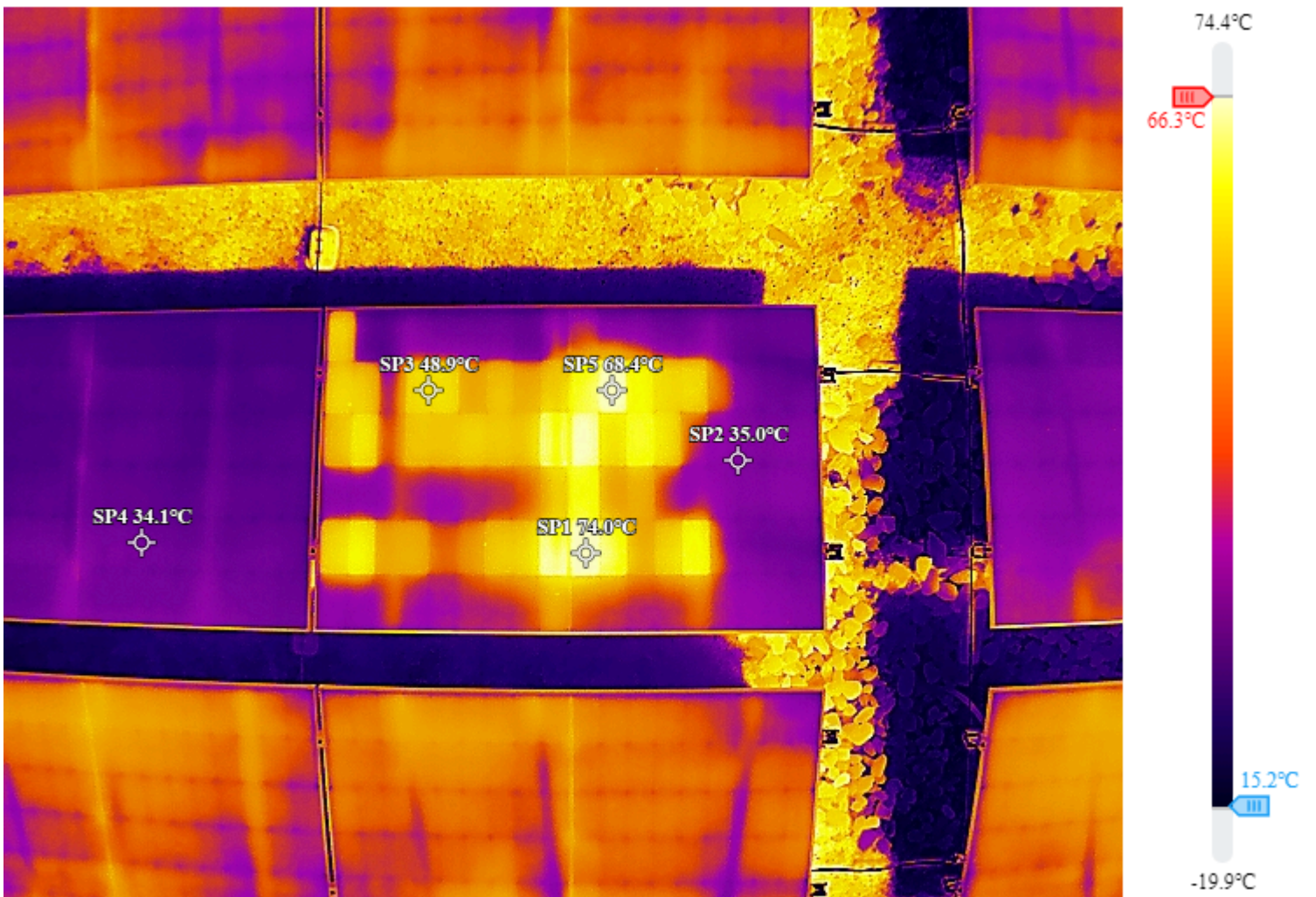
## IR Bild Nr. 3



RGB Bild Nr. 15



IR Bild Nr. 15



RGB Bild Nr. 17



IR Bild Nr. 17

